

Die richtige Selbstablesung

Sie oder der Nutzer Ihrer Liegenschaft haben natürlich auch die Möglichkeit, durch eine Selbstablesung die Daten zu übermitteln.

Die Daten können auf verschiedenen Wegen ausgefüllt an uns übermittelt werden. Sie haben zum einen die Möglichkeit, unsere online Vorlage auszudrucken und uns diese per Fax oder Post zuzusenden.

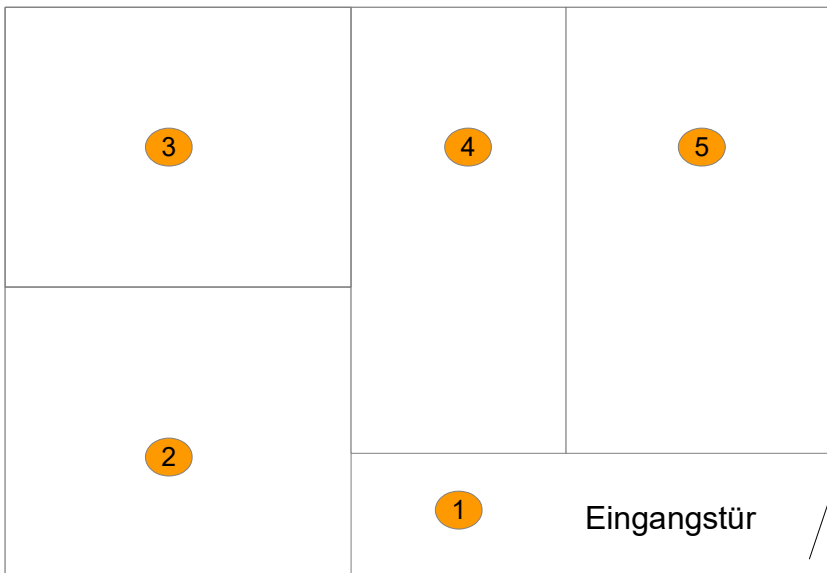
Wir empfehlen das PDF-Formular jedoch am Computer auszufüllen und uns direkt als Mail an post@matec.berlin zu senden.

Ein vorgefertigtes PDF-Formular finden Sie auf unserer Internetseite.

Für die Selbstablesung sind jedoch einige wichtige Punkte zu beachten.

Alle Heizkostenverteiler verfügen über eine automatische Anzeigenschleife, das bedeutet, wenn alle Werte einmal angezeigt wurden, werden die Werte wieder von vorne angezeigt. Die Ablesung aller Heizkostenmessgeräte und des Wasserzählers muss exakt und gewissenhaft durchgeführt werden, da alle Angaben auf ihre Plausibilität überprüft werden. Bitte achten Sie auf die Vollständigkeit der Daten.

Lesen Sie die benötigten Werte von den verschiedenen Geräte in den Räumen ab. Hierfür fangen Sie von links an und gehen dann im Uhrzeigersinn nach Rechts die einzelnen Räume durch.



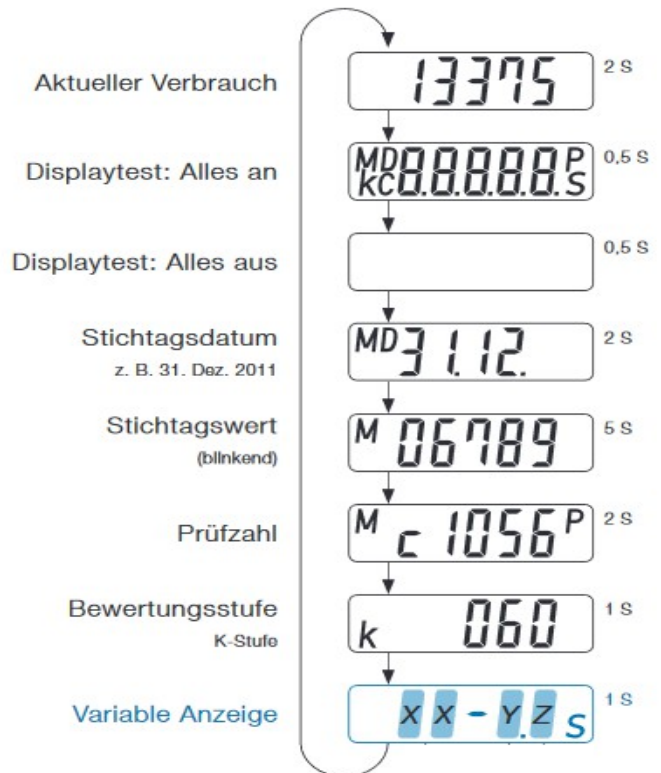
Beispiel für eine Wohnung und in welcher Reihenfolge abgelesen werden muss.

Das Formular können Sie am Computer z.B. mit dem **Adobe Reader** bearbeiten. Bitte beachten Sie, dass das ausgefüllte Formular separat gespeichert werden muss.

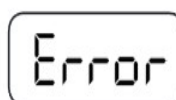
Beispiele für die Ablesung der Werte

In der Grafik sehen Sie ein Beispiel für die mögliche Anordnung der Werte auf Ihrem Messgerät. Bitte tragen Sie die exakten Werte in das angehängte Formular ein und senden Sie es uns zu.

Neue Generation caloric 5



Ältere Generation 201



Die ERROR Anzeige erscheint alternierend statt der K-Stufe.